

新築分譲住宅 足立区日ノ出町 全1棟

東京メトロ日比谷線・千代田線
JR常磐線・つくばエクスプレス
東武伊勢崎線

『北千住』駅徒歩7分

販売価格

6,280 万円(税込)
(内消費税:1,780,000円)

Property Overview

地名地番 / 足立区日ノ出町
住居表示 / 足立区日ノ出町
用途地域 / 近隣商業地域
建ぺい率 / 80% 容積率 / 300%
防火指定 / 準防火地域
高度指定 / 第3種高度地区
地目 / 宅地 土地権利 / 所有権
都市計画 / 市街化区域 構造 / 木造3階建
道路 / 南側:公道 幅員約8.1m
設備 / 都市ガス・東京電力・公共上下水道
完成・引渡 / 2022年10月中旬完成予定・相談

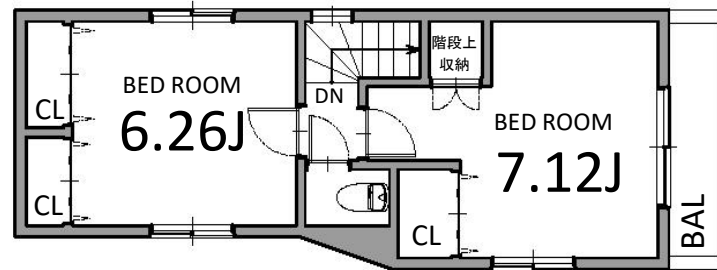
Life Information

千寿常東小学校 《約290m(徒歩4分)》
千寿桜堤中学校 《約220m(徒歩3分)》
セブンイレブン 足立日ノ出町店 《約40m(徒歩1分)》
スーパー田中 旭町本店 《約130m(徒歩2分)》

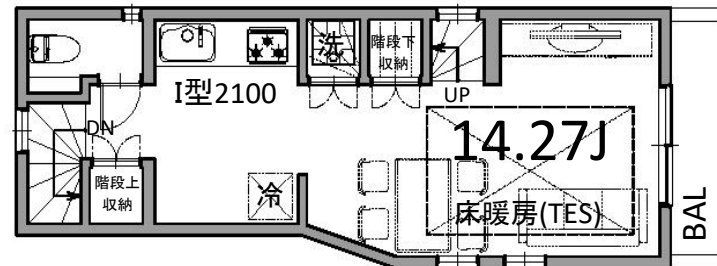
土地面積: 51.46㎡

建物面積: 92.01㎡ (車庫面積7.97㎡含む)

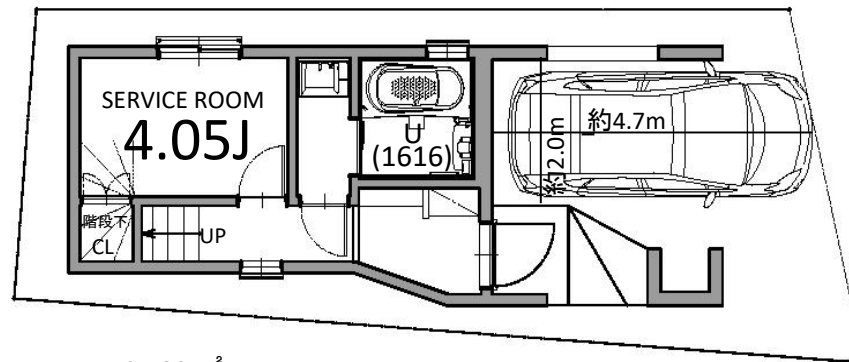
建築確認番号: 第22UDI1T建00449-2号



3F: 30.06㎡



2F: 30.06㎡



1F: 31.89㎡
(車庫面積7.97㎡含む)

※司法書士・土地家屋調査士・火災保険加入会社は、売主指定とさせていただきます。



Equipment

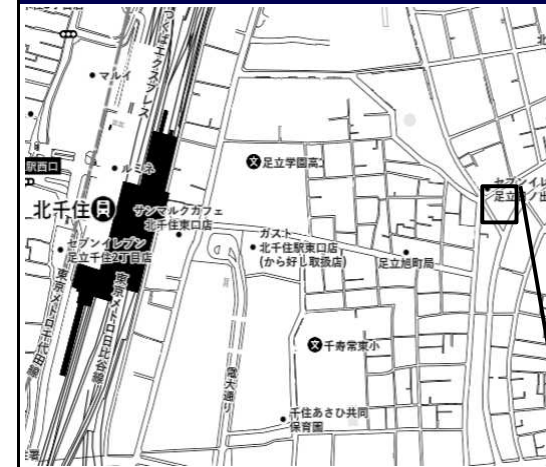
- 外壁通気工法
- 24時間換気
- システムキッチン
- 断熱浴槽
- ECOジョーズ
- 浴室換気乾燥機
- 断熱玄関ドア
- TES床暖房
- シャワートレ(温水便座)
- 食器洗浄乾燥機
- 全サッシ網戸付
- ペアガラス(Low-e)
- カーモーター付インターホン
- LED照明

【フラット35】対応可

瑕疵担保保険付

地盤保証20年付

Access Map

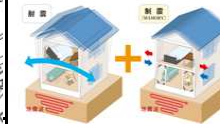


拡大図



Vibration Control

制震装置【マモリー】
M/MORY

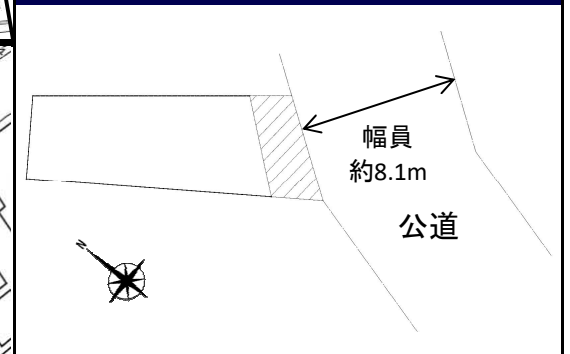


「繰り返す地震から、住まいと生活を守る」
熊本城を守る地震対策があなたの住まいを守る。

耐震 + 制震

「熊本城」が選んだのは、住友ゴムの制震ダンパー。震度7の揺れ幅を最大89%^{※1}吸収します。
熊本城大天守には「MAMORY」と同じ高減衰ゴムを利用した制震ダンパーが採用されています。

Land Plan



■国土交通大臣(1)第9238号 ■(公社)全国宅地建物取引業保証協会会員 ■(公社)東京都宅地建物取引業協会会員



株式会社マイライフプランニング

URL: <http://www.mylifep.com>

担当 / 島田

【本社ショールーム】

〒164-0011 東京都中野区中央1-1-1 マイライフビル
tel. 03-5338-5055 fax. 03-5338-5081

取引態様
売主